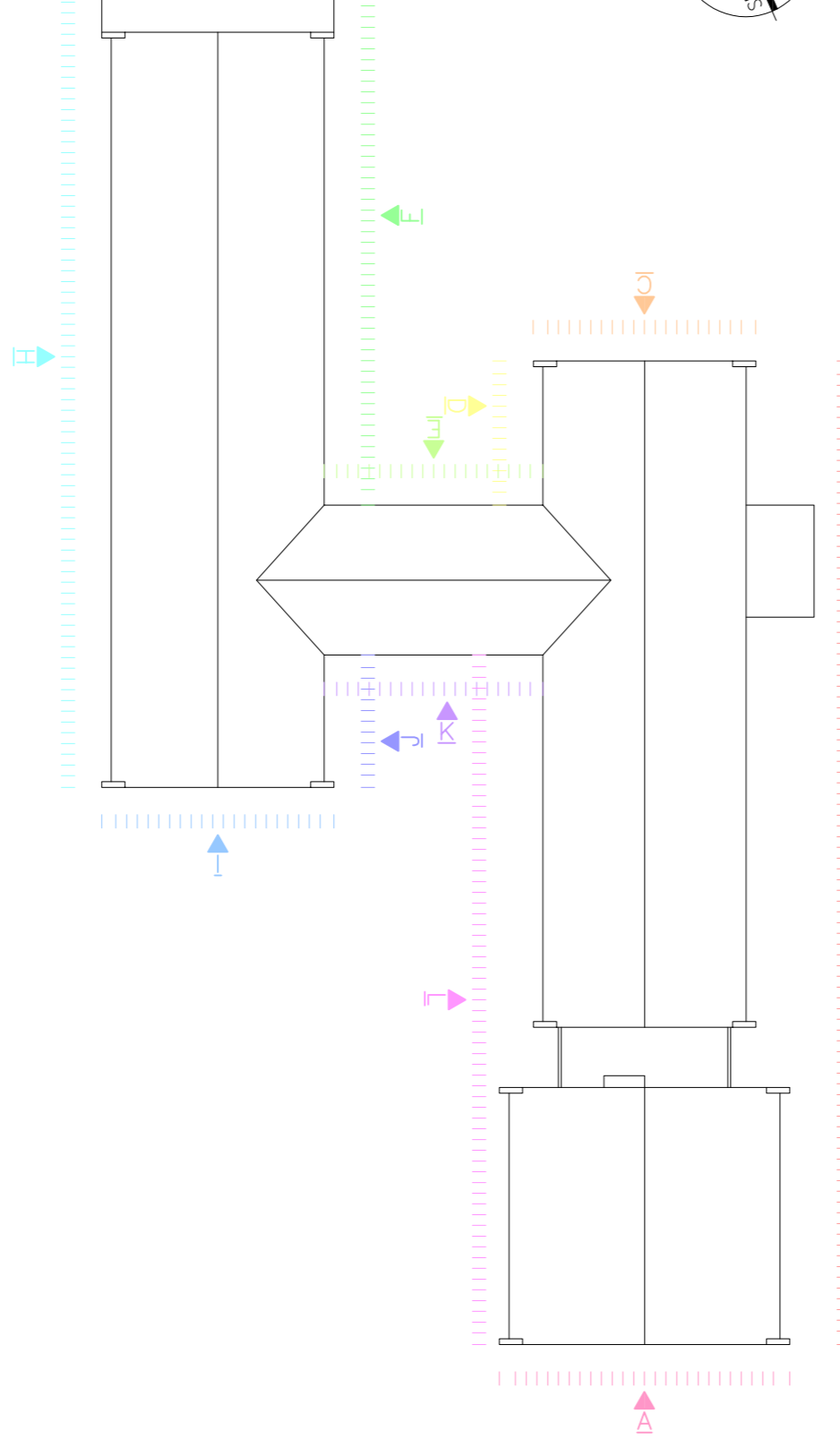


▲ POHĽAD SEVEROVÝCHODNÝ "A"

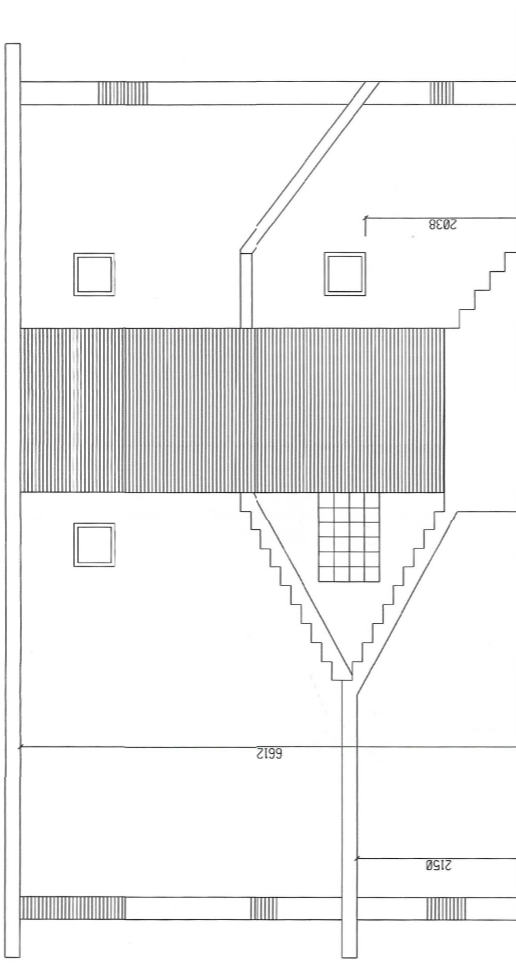
▲ POHĽAD SEVEROZÁPADNÝ "B"

▲ POHĽAD JUHOZÁPADNÝ "E"

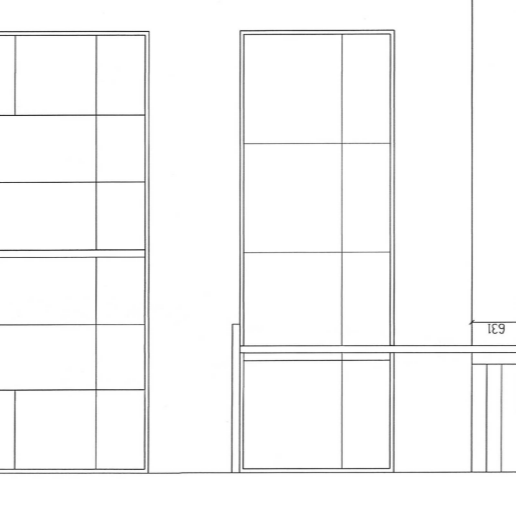
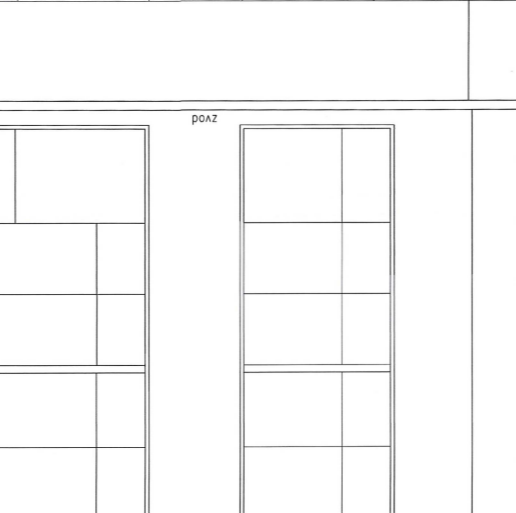
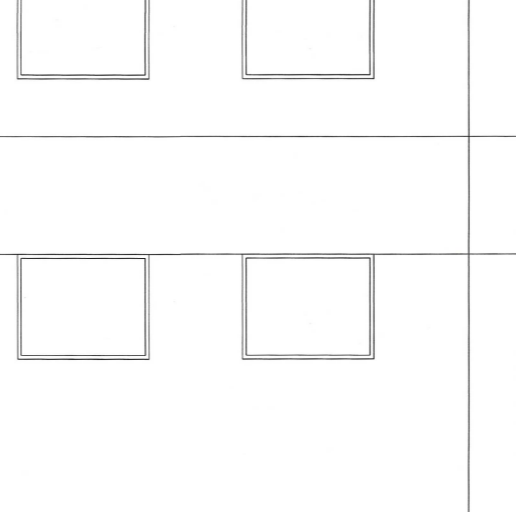
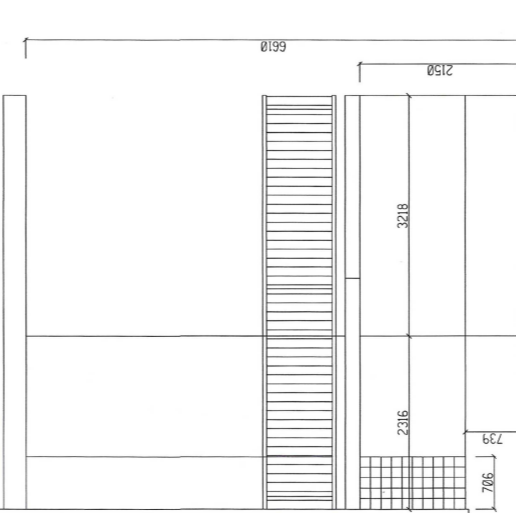
▲ POHĽAD SEVEROVÝCHODNÝ "J"



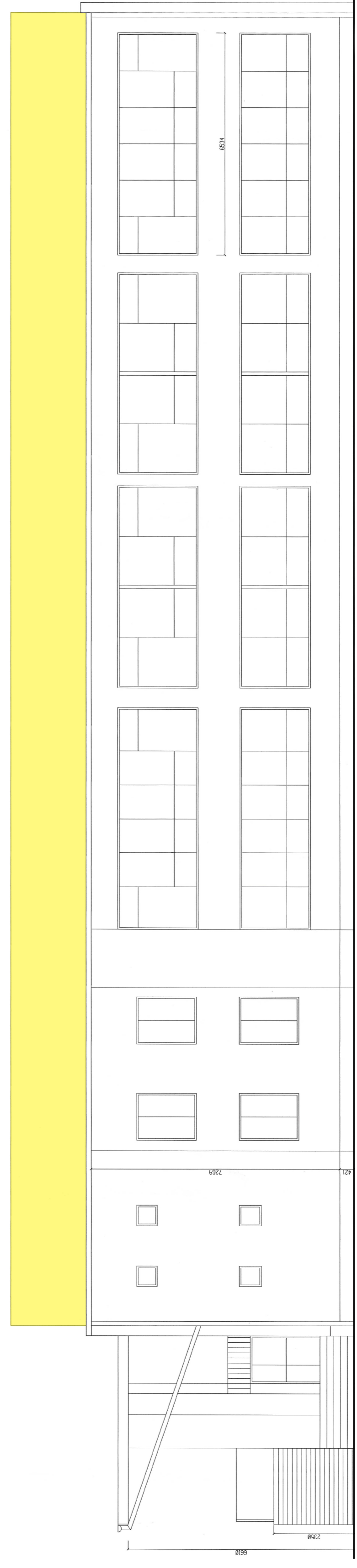
▲ SCHÉMATICKÉ ZNÁZORNENIE POHĽADOV



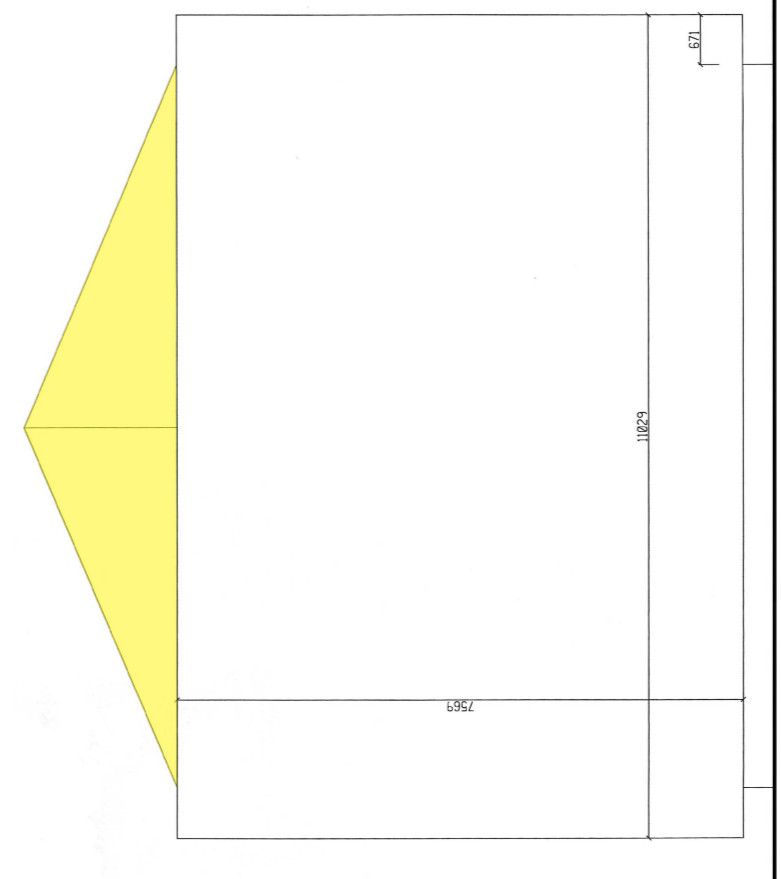
▲ POHĽAD JUHOVÝCHODNÝ "G"



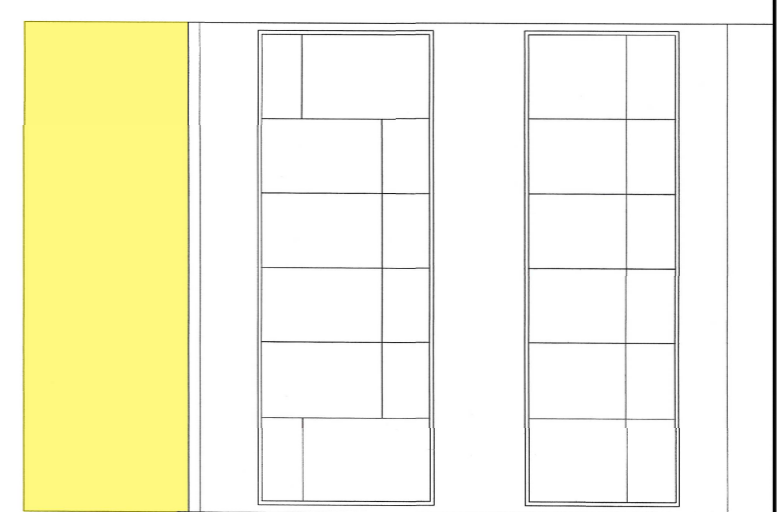
▲ POHĽAD SEVEROZÁPADNÝ "C"



▲ POHĽAD JUHOVÝCHODNÝ "H"

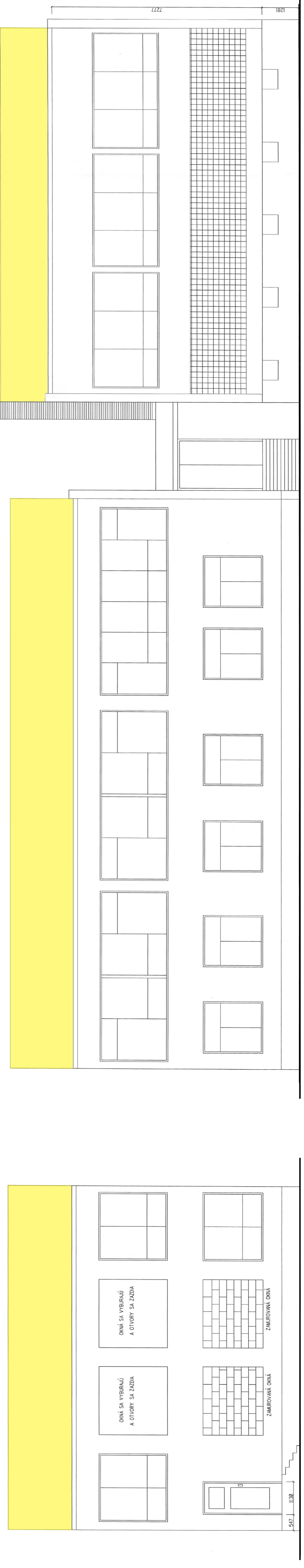


▲ POHĽAD SEVEROVÝCHODNÝ "I"

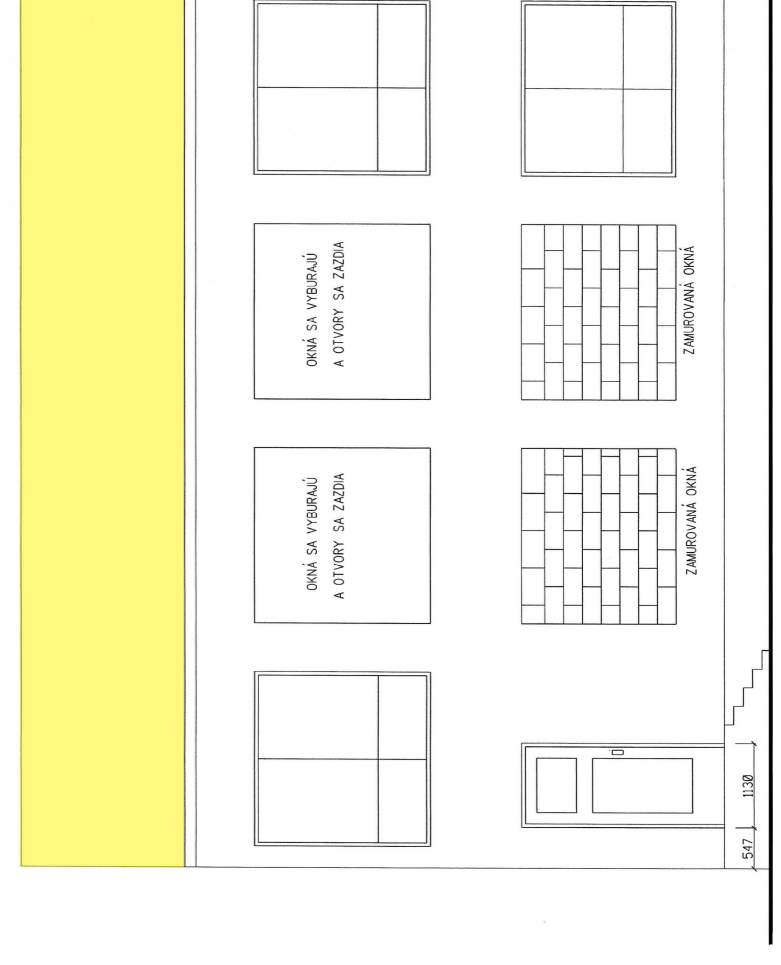
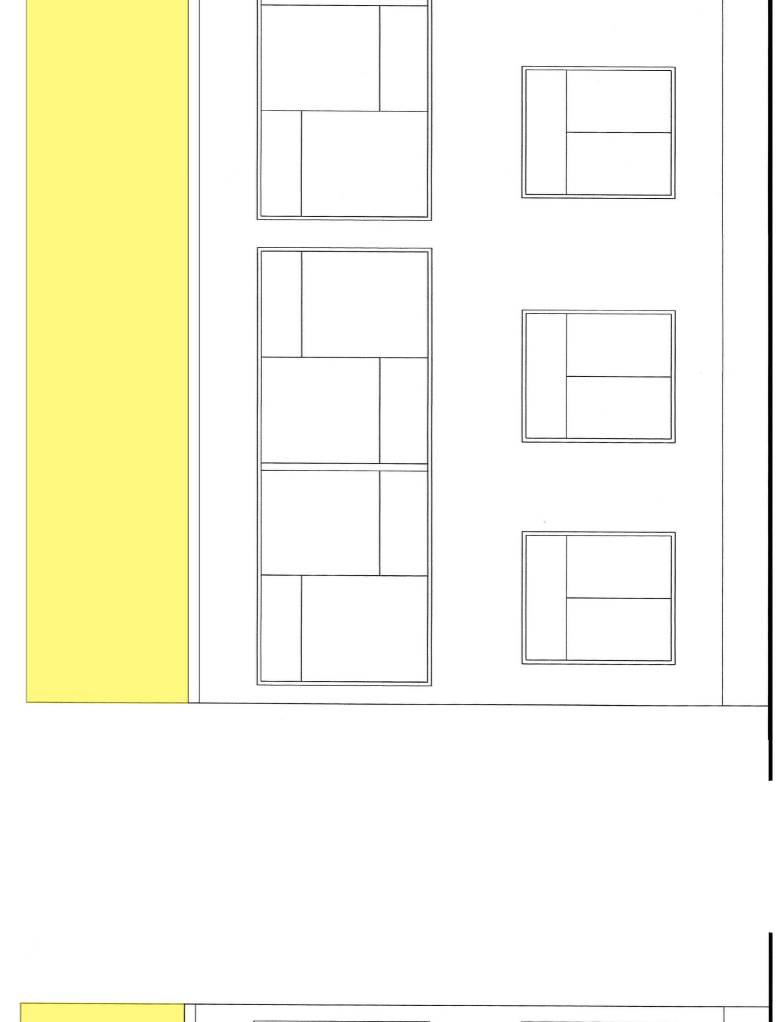
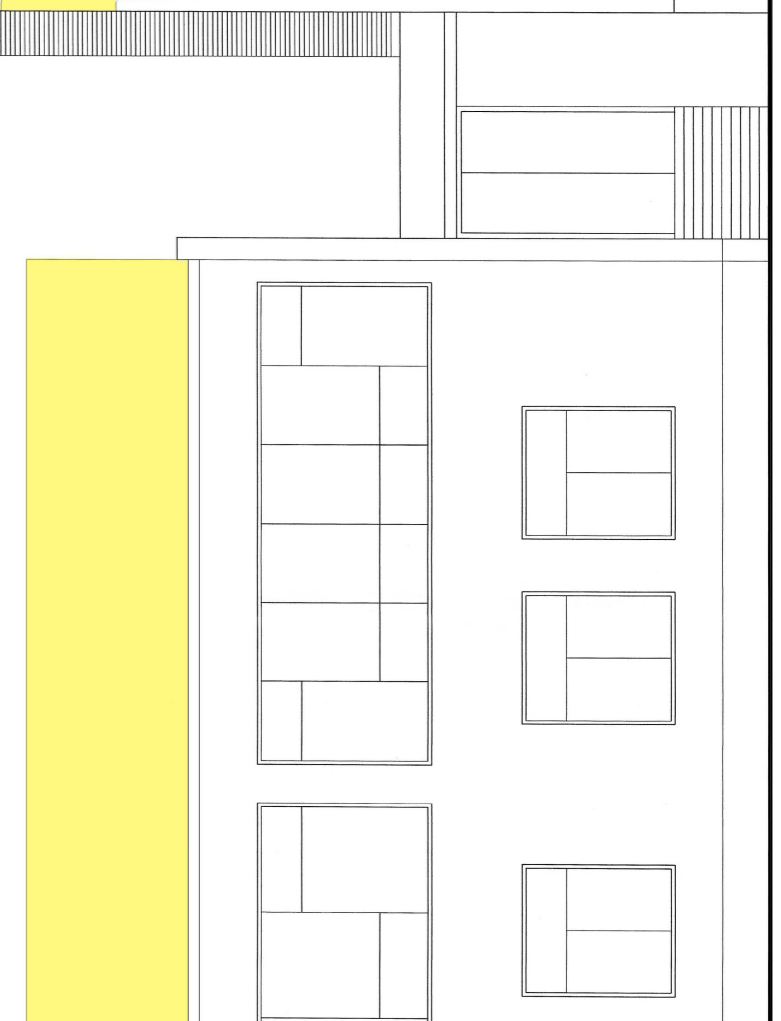
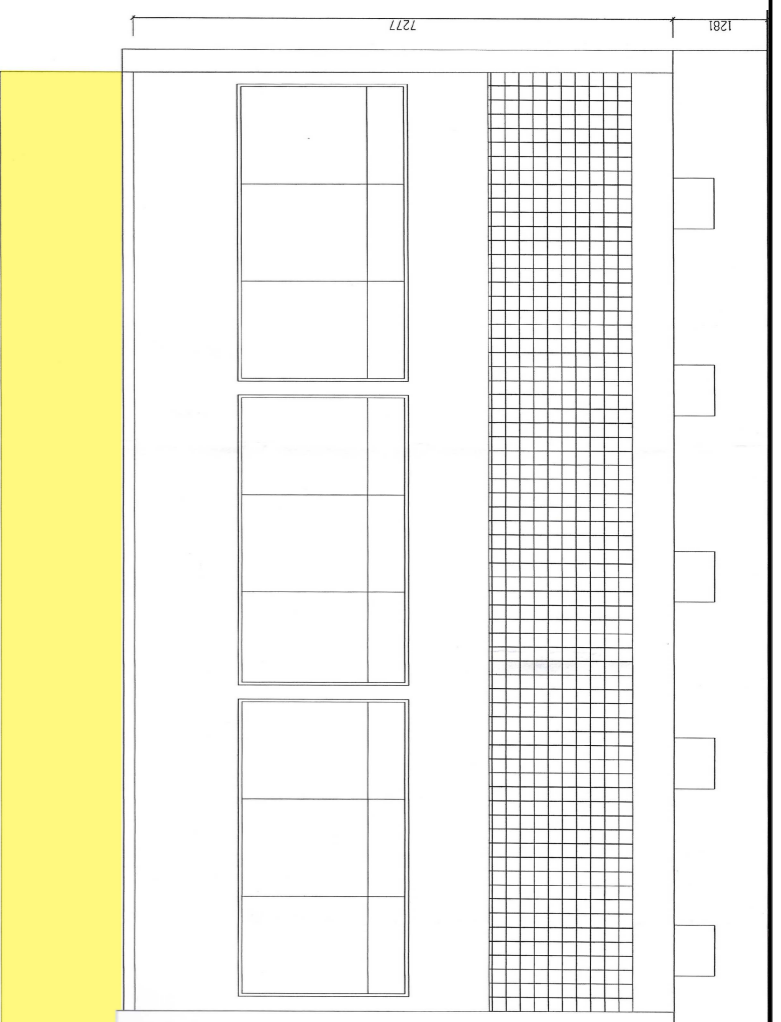


▲ POHĽAD SEVEROZÁPADNÝ "J"

LEGENDA
 - BURANÉ KONŠTRUKČIE



▲ POHĽAD SEVEROVÝCHODNÝ "K"



▲ POHĽAD JUHOVÝCHODNÝ "L"

UPOZORNENIE

- TATO DOKUMENTÁCIA NEVYHRAŽA VÝROBNÚ DOKUMENTÁCIU.
- TATO DOKUMENTÁCIA NEVYHRAŽA ŽADANIE O VÝKON PRÁCE, TONTO PRÁCE SÚ VÝKONÁVANÉ NA ZÁKLADE KONZULTÁCIÍ S REFERENČNÝMI DODAVATEĽMI. DEFINITÍVNE REŠENIE BUDE VYKONÁVANÉ PODLA ÚKONOM, JE ZODPOVEDNÝ PROJEKTANT AKEKOLIEK ZMENY V TOMTO DOKUMENTE, JEDINÝM AUTORIZOVANÝM SUBJEKTOM K TÝMTO ZMENAM JE ZODPOVEDNÝ PROJEKTANT DANÉJ ČASŤI PROJEKTU.
- ZÁKLONÉ PRÁKY, ČASŤI, ÚDAJE A INÉ INFORMÁCIE Z TETO DOKUMENTÁCIE NEMOŽU BYŤ KOPÍROVANÉ, ALEBO POUŽITÉ PRE INÉ PROJEKTY.
- NEVYHRAŽATE TONTO VÝKRESI NEZAROVNANOSŤI KONZULTÁCIU S PROJEKTANTOM.
- VÝKRESY ARCHITECTONICKÝCH DETALOV SÚ LEN SCHÉMATICKÉ A SLUŽIA LEN K VYJADRENÍU KONKREČNÉHO REŠENIA. DETAILY SÚ VYPRACOVANÉ NA ZÁKLADE KONZULTÁCIÍ S REFERENČNÝMI DODAVATEĽMI. DEFINITÍVNE REŠENIE BUDE VYKONÁVANÉ PODLA ÚKONOM.
- VŠETKY VIDEĽNÉ PRÁKY (ICH ZOBRAZKY) BUDU PREDLOŽENÉ NA ODOSLANIE ARCHITECTOVI A INVESTOROV.
- DODAVATEĽ JE POVINNÝ SPECIFIKÁCIE DOPLNÍŤ / OVERTIŤ (MATERIÁLY, SKLADBY, FAREBNOSŤ POD.), NA PŘÍPADNÉ ROZPORÝ / ODLIŠNOSTI NADŤAZNOSŤI NA SKUTOČNÝ STAV). KONTROLU SILADU S STN VRÁTANE ČASŤI PROFESIA A PRÁKOVÝ PŤEZ V AKEKOLIEK ČASŤI OKAMŽITE UPOZORNÍŤ INVESTORA A PROJEKTANTA.

Projektant časti Ing. arch. Branislav Blažek Ing. arch. Branislav Blažek SPr 422, 808 79 Borský Svätý Jur Ebranislav@blazek.sk www.blazek.sk		Projektant celk Ing. arch. Branislav Blažek Ing. arch. Branislav Blažek SPr 422, 808 79 Borský Svätý Jur Ebranislav@blazek.sk www.blazek.sk	Súpeň dokumentácie Súpeň dokumentácie Mierka 1:100 Dátum 02/2024 Počet termínov 8 x A4 ČASŤ ČÍSLO VÝKRESU 1 2 3 4 5 6 D.1 03
Projekt Sanácia havarijného stavu strechy ZŠ s MŠ Kuklov Hrádo Kuklov č. 203, 908 78 Kuklov – územný región C, 867/1 a 867/6, s.l.s. Kuklov Časť D1: Architektonické a stavobno-technické riešenie Objekt: SO, O1.00-Základná škola s materskou školou		Investor Obec Kuklov Kuklov 203 908 78 Kuklov	Výškový systém BpV ±0,000=199,50 m n.m.