

otika štítovej steny

podklad pre ukotvenie
konštrukčná doska odolná
proti vlhkosti, napr. Cetris

min 2%

konzola z konštrukčnej dosky
odolnej proti vlhkosti, napr. Cetris

oplechovanie

montážna PUR pena

komprimačná púška

dažďový žlab
140/160/149

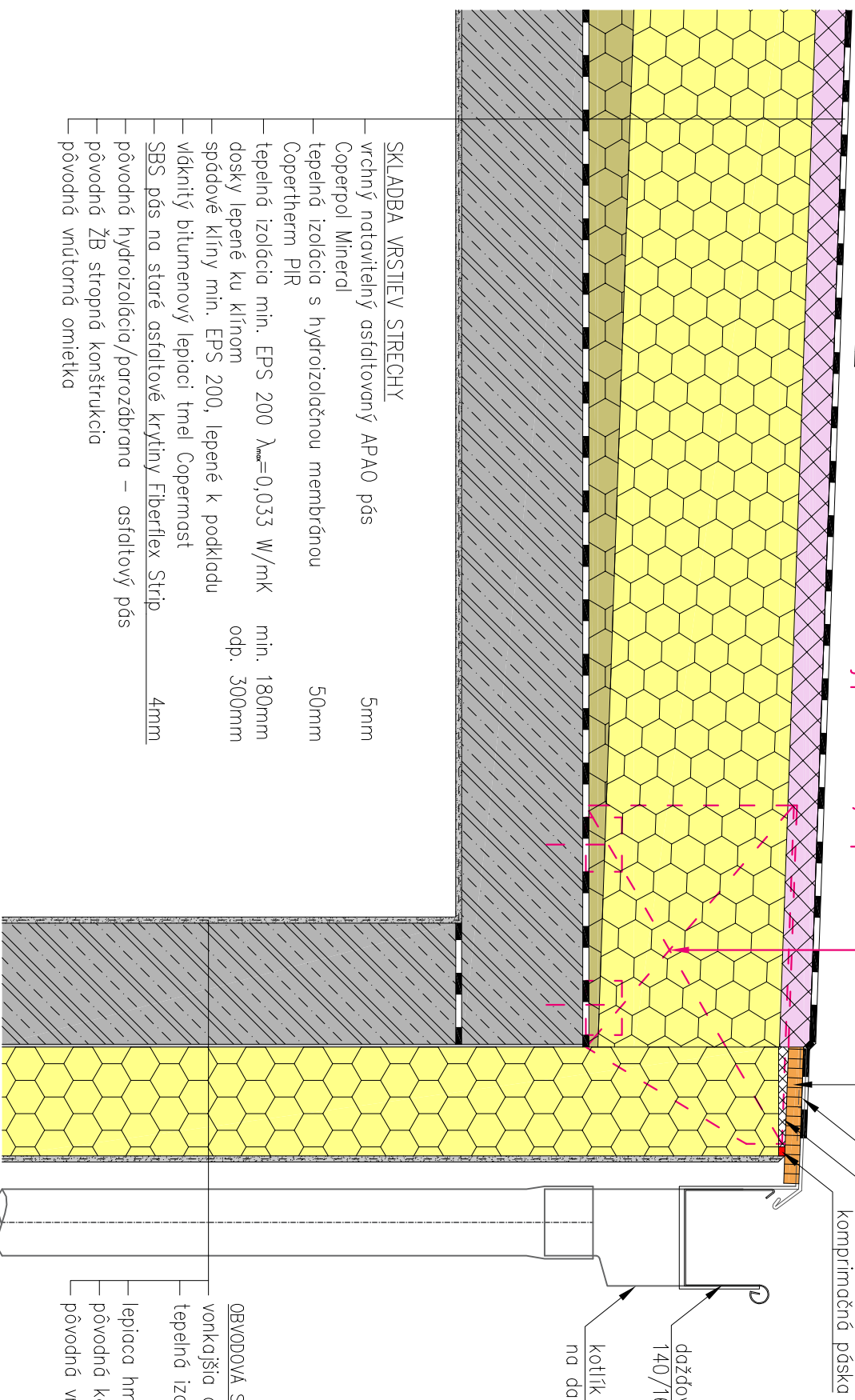
kotlík s napojením
na dažďový zvod

- SKLADBA VRSTIEV STRECHY
- vrchný nataviteľný asfaltovaný APA0 pás 5mm
 - Coperpol Mineral 50mm
 - tepelná izolácia s hydroizolačnou membránou Copertherm PIR
 - tepelná izolácia min. EPS 200 $\lambda_{\text{max}}=0,033$ W/mK min. 180mm
 - dosky lepené ku klínom odp. 300mm
 - spôdové klíny min. EPS 200, lepené k podkladu
 - vláknitý bitumenový lepiaci tmeľ Copermast
 - SBS pás na staré asfaltové krytiny Fiberflex Strip 4mm
 - pôvodná hydroizolácia/parozábrana – asfaltový pás
 - pôvodná ŽB stropná konštrukcia
 - pôvodná vnútorná omietka

min. 100
odp. 180
10

- OBVODOVÁ STĚNA
- vonkajšia omietka 10mm
 - tepelná izolácia EPS $\lambda_{\text{max}}=0,038$ W/mK min. 100mm
 - odp. 180mm
 - lepiaca hmota 5mm
 - pôvodná konštrukcia steny – očistiť od cementovej vrstvy
 - pôvodná vnútorná omietka

±0,000=159,50 m n.m. výškový systém Bpv



UPOZORNENIE

- TÁTO DOKUMENTÁCIA NENAHRÁDZA VÝROBNÚ DOKUMENTÁCIU.
- INFORMÁCIE Z TOHTO DOKUMENTU MÔŽU BYŤ POUŽITÉ LEN PRE POTREBY TOHTO PROJEKTU.
- INFORMÁCIE NA TOMTO DOKUMENTE NEMÔŽU BYŤ V ZIAZANOM PRÍPADE SVOJOUJINE POZMENENÉ, DOPLNĚNÉ ALEBO ODSTRANOVANÉ.
- V PRÍPADE, ŽE BUDE POTREBNÉ VYKONAŤ AKÉJKOLIEK ZMENY V TOMTO DOKUMENTE, JEDINÝM AUTORIZOVANÝM SUBJEKTOM K TÝMTO ÚKONOM JE ZODPOVEDNÝ PROJEKTANT DANEJ ČÁSTI PROJEKTU.
- ŽIADNE PRVKY ČASŤI, ÚDAJE A INÉ INFORMÁCIE Z TĚLTO DOKUMENTÁCIE NEMÔŽU BYŤ KOPÍROVANÉ, ALEBO POUŽITÉ PRE INÉ PROJEKTY BEZ VÝSLOVNÉHO SÚHLASU ZODPOVEDNÉHO PROJEKTANTA DANEJ ČÁSTI PROJEKTU.
- NEZVÄČŠUJTE TENTO VYKRESI NEZROVNALOSTI KONZULTUJTE S PROJEKTANTOM!
- VYKRESY ARCHITEKTONICKÝCH DETALOV SÚ LEN SCHEMATICKE A SLUŽIA LEN K VYJADRENÍU KONCEPČNÉHO RIEŠENIA. DETALY SÚ VYPRACOVANÉ NA ZÁKLADE KONZULTÁČII S REFERENČNÝMI DODÁVATEĽMI. DEFINITÍVNE RIEŠENIE BUDE VYKONÁVANÉ PODLA SYSTÉMOVÝCH DETALOV VYBRANÉHO DODÁVATEĽA.
- VŠETKY VIDITEĽNÉ PRVKY (ICH VZORKY) BUDU PREDLOŽENÉ NA ODSÚHLASENIE ARCHITEKTOMI A INVESTOROM!
- VŠETKY KÓTY SÚ ORIENTAČNÉ. PRED ZAPOČATÍM REALIZÁCIA JE NEVYHNUTNÉ OVERIŤ ROZMERY NA STAVBE.
- DODÁVATEĽ JE POVINNÝ ŠPECIFIKÁCIE DOPLNIŤ OVERIŤ (MATERIÁL Y, FAREBNOSŤ POD.), NA PRÍPADNÉ ROZPOR Y / ODLIŠNOSTI UPOZORNÍŤ PROJEKTANTA A INVESTORA.
- DODÁVATEĽ JE POVINNÝ VYKONAŤ KONTROLU VECNEJ SPRÁVNOSTI DOKUMENTÁCIE, VŠETKÝCH KONŠTRUKCIÍ A PRVKOV (TIEŽ V NADVAZANOSTI NA SKUTOČNÝ STAV), KONTROLU SÚĽADU S STN VRÁTANE ČASŤI PROFESII A PRI NESÚĽADE ČI POCHYBNOSTIACH O AKÉJKOLIEK ČASŤI OKAMŽITE UPOZORNIŤ INVESTORA A PROJEKTANTA.

HI projektovanej časti	Ing. arch. Bronislav Blažek	Projektant časti	Ing. arch. Bronislav Blažek				
Zodpovedný projektant	Ing. arch. Bronislav Blažek	autorizovaný architekt SKA 2524AA	Ing. arch. Bronislav Blažek				
Vypracoval	Ing. arch. Bronislav Blažek	SNP 422, 908 79 Borský Svätý Jur	Ing. arch. Bronislav Blažek				
Kontroloval	Ing. arch. Bronislav Blažek	T.+421951401900	Ing. arch. Bronislav Blažek				
Objednávateľ dokumentácie	Obec Kuklov Kuklov 203 908 78 Kuklov	E:branislov@blazek.top	W:www.blazek.top				
Investor							
PROJEKT	Sanácia havarijného stavu strechy ZŠ s MŠ Kuklov						
Miesto	Kuklov č. 203, 908 78 Kuklov – parcely registra C, 867/1 a 867/8, k.ú. Kuklov						
Časť	D.1 Architektonické a stavebné technické riešenie						
Objekt	SO 01.00–Základná škola s materskou školou						
OBSAH	detail – napojenie novej skladby u okapu						
1	2	3	4	5	6	ČASŤ	ČÍSLO VYKRESU
						2 x A4	06

BLAŽEK
architekt